

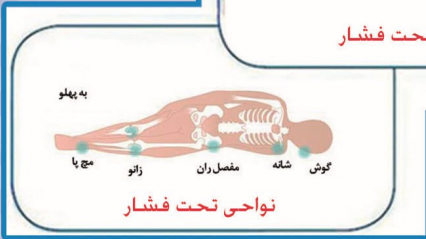
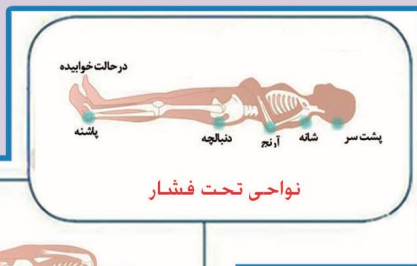


مرکز آموزشی درمانی
فوق تخصصی قلب و عروق فرشچیان

پمفلت آموزشی

شماره فرم: NO-FO-۳۱۵

پیشگیری و مراقبت از زخم های فشاری



راهنماهای مراقبتی - درمانی در منزل:

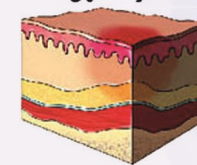
- * روزانه پوست را برای یافتن نشانه هایی از زخم با دقت بررسی کنید.
- * مراقب نواحی از بدن نظیر: پاشنه پاها، قوزک پاها، نایه باسن و بخش تحتانی کمر که مستعد ابتلا به زخم بر اثر فشار، اصطکاک، مالش و رطوبت هستند باشید.
- * از پرسنل بهداشتی - درمانی، نحوه و چگونگی تمیز کردن، پوشش و بانداژ زخم های فشاری را بپرسید.
- * تخت و ملحفه بیمار صاف باشد. حتی الامکان از ملحفه نخی استفاده شود و روی تخت و ملحفه بیمار اجسام خارجی مانند تکه های خوراکی و... نباشد.
- * چنانچه متوجه نخستین علائم و نشانه های عفونت شدید سریعاً موضوع را به پزشک یا پرستار اطلاع دهید.
- * به وسیله پانسمان مناسب، پوست را در مقابل کشش و اصطکاک محافظت کنید.
- * وسایل مفید برای درمان زخم های فشاری را بشناسید.
- * با توجه به نظر پزشک متخصص خود، از غذاهای حاوی پروتئین و ویتامین خصوصاً ویتامین C، کربوهیدرات و چربی مناسب استفاده کنید.
- * نواحی مستعد زخم روزانه با پمادهای آب رسان و مرطوب کننده کمی چرب گردد.

آدرس: همدان، بلوار شهید فهمیده مرکز آموزشی
درمانی فوق تخصصی قلب و عروق فرشچیان
تلفن: ۰۸۱ ۳۸ ۳۸ ۱۶ ۸۶ - ۳۸ ۳۸ ۱۷ ۴۰ - ۹
وبسایت: www.hevc.umsha.ac.ir

۴ مرحله شدید زخم های فشاری

مرحله اول:

۱ - قرمزی و تیرگی پوست که با وارد کردن فشار بر روی محل به رنگ سفید در می آید.



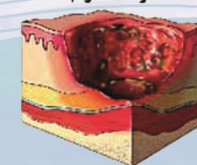
مرحله دوم:

۲ - پوست نواحی از بدن از بین می رود و به صورت خراشیدگی، تاول یا فرورفتگی های کم عمق ظاهر می کند.



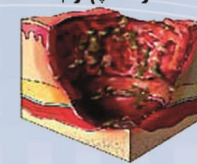
مرحله سوم:

۳ - در مراحل پیشرفته تر ضایعه زخم فشاری به بافت های زیرین گسترش می یابد.



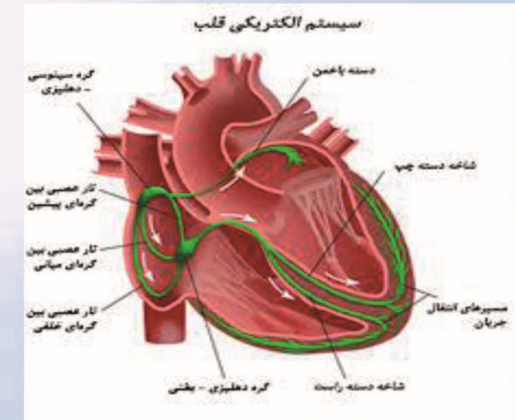
مرحله چهارم:

۴ - پوست از دست رفته ضایعه آن به عضله و استخوان هم نفوذ می کند.



مطالعه الکتروفیزیولوژی قلب و ابلیشن :

یک روش تشخیصی و درمانی جهت بررسی فعالیتهای الکتریکی قلب و درمان بی نظمی های قلب می باشد.



ضربان طبیعی قلب چگونه ایجاد می شود؟

گره سینوسی دهلیزی در قلب ضربان سازی است

که پیام الکتریکی را در هر ضربان طبیعی قلب

آغاز نموده و باعث انتقال طبیعی پیام الکتریکی

در مسیرهای موجود در بافتها ی قلب می شود.

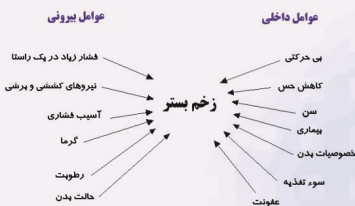
اختلال ضربان قلبی (آریتمی قلبی) چیست؟

- ممکن است ضربان قلب شما غیر طبیعی (بسیار سریع،

بسیار آهسته یا نامنظم) باشد.

البته می توان با مراقبتهای ویژه ای از بروز زخمهای فشاری در بخش تحتانی پشت و باسن (سرین) و بر روی نواحی با برجستگی های استخوانی نظیر شانه، لگن، زانو، پاشنه پا و آرنج جلوگیری کرد.

افرادی که به مدت طولانی بستری هستند یا ناگزیر از استفاده از صندلی چرخدار (ویلچر) برای مدت طولانی می باشند مستعد بروز زخم های فشاری هستند.



نکاتی درباره زخم های فشاری :

* این زخم ها بر اثر فشار، اصطکاک و رطوبت ایجاد می شوند.

* افرادی که به مدت طولانی در بیمارستان بستری هستند مستعد ابتلا به زخم های فشاری می باشند.

* افراد مبتلا به زخم های فشاری بیشتر در معرض خطر عفونت قرار دارند.

* میزان مرگ و میر در این افراد افزایش می یابد.

عوامل خطر برای زخم های فشاری :

* سن

* بی تحرکی

* بی اختیاری ادرار

* سوء تغذیه و کم آبی بدن

* بیماری ها و اختلالاتی که بهبود را کندتر می کنند.

* معالجه موقتی و تسکینی.

نشانه های هشدار زخم های فشاری :

* تغییر رنگ، پارگی یا تورم در پوست به ویژه در

نواحی از بدن با استخوان های برجسته

* نشانه های عفونت، گرمی و تورم منطقه ضایعه و

مشاهده چرک و عفونت

** برای زخم هایی که وضعیت شان بدتر می شود یا

هیچ نشانه هایی از بهبودی در آنها مشاهده نمی شود

و حتی علایم عفونت تظاهر میکند باید به فکر

مراقبت های حرفه ای و درمان های فوری بود.

